



Company  
profile

*We are*

**CISA ITALY**

E CISA ITALY WE ARE  
A ITALY WE ARE CISA  
ARE CISA ITALY WE  
ARE CISA ITALY WE A  
SA ITALY WE ARE CISA  
A ITALY *we are* CISA  
ARE **CISA ITALY** WE  
SA ITALY WE ARE CISA  
ARE CISA ITALY WE  
ITALY WE ARE CISA IT

La sicurezza è di casa dal 1926	pag. 04
Marchio strategico di Allegion	pag. 06
La forza del gruppo	pag. 08
Pionieri del futuro	pag. 10
Design e ingegneria made in Italy	pag. 12
Approccio integrato alla sicurezza	pag. 14
Sicurezza in tutti gli ambienti	pag. 16
Marketing & Sales support	pag. 18
Environmental, Social and Governance	pag. 20
La sostenibilità come valore aziendale	pag. 24
Al cuore della comunità e del territorio	pag. 26
CISA in Italia e nel mondo	pag. 28

# LA SICUREZZA È DI CASA DAL 1926

Un successo  
mondiale costruito su  
solide radici italiane.

Lo stesso anno della sua fondazione,  
**CISA brevettava la prima serratura  
elettrocomandata in Italia.**

Questa capacità di innovare e guidare  
il mercato ha attraversato quasi  
un secolo, portando allo sviluppo



di numerosi brevetti che ne hanno fatto un leader mondiale nella sicurezza. Dal 1926 abbiamo sede a Faenza, in Emilia-Romagna, un territorio che vanta una lunga storia di successo nel campo dell'ingegneria meccanica e una filiera produttiva altamente specializzata, dalle grandi capacità tecniche. Qui, dove **la tradizione incontra l'innovazione e il talento, nascono i prodotti CISA**, per portare la sicurezza nelle case, nei luoghi di lavoro e di svago di tutto il mondo.

# LA SICU

Un successo  
mondiale costruito su  
solide radici italiane.





di numerosi brevetti che ne hanno fatto un leader mondiale nella sicurezza. Dal 1926 abbiamo sede a Faenza, in Emilia-Romagna, un territorio che vanta una lunga storia di successo nel campo dell'ingegneria meccanica e una filiera produttiva altamente specializzata, dalle grandi capacità tecniche. Qui, dove **la tradizione incontra l'innovazione e il talento, nascono i prodotti CISA**, per portare la sicurezza nelle case, nei luoghi di lavoro e di svago di tutto il mondo.

# MARCHIO STRATEGICO DI ALLEGION





## Accesso seamless per un mondo più sicuro

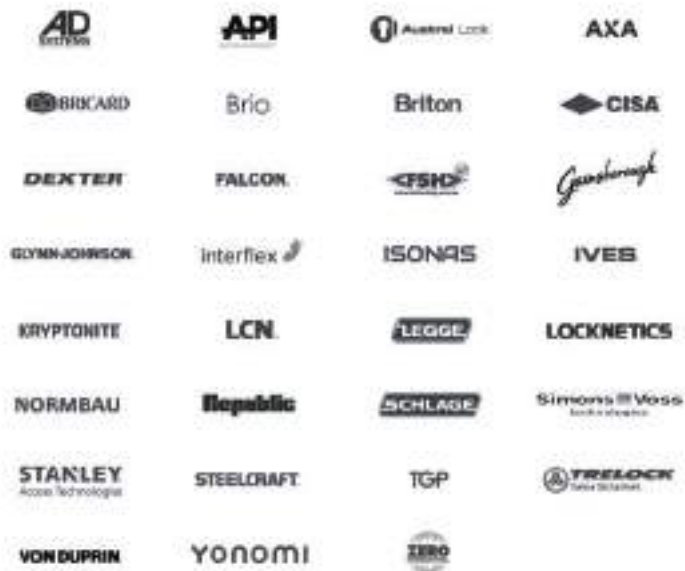
Dal 2013 CISA fa parte del gruppo Allegion, quotato alla borsa di New York. Specializzata nella sicurezza meccanica



ed elettronica degli accessi residenziali, pubblici e commerciali, la multinazionale riunisce più di **30 marchi venduti in oltre 130 paesi**. CISA è annoverata tra i **marchi più strategici di Allegion** e collabora con le altre realtà del gruppo per creare soluzioni elettroniche innovative e piattaforme integrate per la sicurezza nel ruolo di **referente unico per i propri clienti**.

 **CISA** ■  interflex ■ **LCN** ■  **SCHLAGE** ■  **Simons Voss**  
technologies ■ **VON DUPRIN**

# LA FORZA DEL GRUPPO



**\$3,3** miliardi di fatturato nel 2022

**12.000+** dipendenti

**30+** brand a livello globale

**1.000+** brevetti attivi a livello globale

**15.000+** clienti a livello globale

# PIONIERI DEL FUTURO

Dalla prima serratura elettrocomandata al mondo alle soluzioni per lo smart living.

CISA ha al suo attivo oltre **100 brevetti**, nati da un impegno costante nella ricerca di soluzioni intelligenti per proteggere i luoghi di vita delle persone. Nel **CISA Innovation Center** di Faenza, esperti di ingegneria, gestione della produzione, marketing, acquisti e assistenza tecnica studiano soluzioni innovative che combinano sicurezza meccanica con tecnologie elettroniche mobili e interconnesse. Con visione pionieristica e lungimiranza, l'azienda ha da tempo intrapreso con la casa madre Allegion un percorso di innovazione tecnologica per la gestione facilitata degli accessi da smartphone e web, anche da remoto, e l'integrazione con i sistemi di domotica.



Grazie alle nuove soluzioni che combinano meccanica ed elettronica, siamo in grado di rispondere ai nuovi bisogni di sicurezza della sempre più diffusa mobilità di vita e lavoro.

L'azienda è anche sede dell'unico laboratorio aziendale accreditato in Italia nel settore locksmith. Nato nel 1990 per testare i prodotti CISA, dal dicembre 2014 **l'EMEA Testing Lab** ha ottenuto l'Accreditamento Europeo N.1495L quale ente certificatore per lo sviluppo di prodotti meccanici ed elettronici. Completamente rinnovato nel 2020, nei suoi laboratori effettua test principalmente per Allegion, ma anche per aziende terze alle quali garantisce completa imparzialità e confidenzialità.



# PIONIERI DEL



Dalla prima serratura  
elettrocomandata al  
mondo alle soluzioni  
per lo smart living.





Grazie alle nuove soluzioni che combinano meccanica ed elettronica, siamo in grado di rispondere ai nuovi bisogni di sicurezza della sempre più diffusa mobilità di vita e lavoro.

L'azienda è anche sede dell'unico laboratorio aziendale accreditato in Italia nel settore locksmith. Nato nel 1990 per testare i prodotti CISA, dal dicembre 2014 **l'EMEA Testing Lab** ha ottenuto l'Accreditamento Europeo N.1495L quale ente certificatore per lo sviluppo di prodotti meccanici ed elettronici. Completamente rinnovato nel 2020, nei suoi laboratori effettua test principalmente per Allegion, ma anche per aziende terze alle quali garantisce completa imparzialità e confidenzialità.

# DESIGN E INGEGNERIA MADE IN ITALY

Talento, conoscenza  
ed esperienza che  
fanno la differenza.

*We are*<sup>TM</sup>  
**CISA**  
**ITALY**

Il design e l'ingegneria italiana sono riconosciuti in tutto il mondo per la straordinaria capacità di unire forma e funzione, design e processo produttivo. In CISA, la filiera del progetto e quella della produzione dialogano costantemente per dare vita a oggetti unici la cui estetica e le cui prestazioni rispondono alle esigenze dei nostri clienti. Non solo, la creatività unita alla profonda conoscenza tecnica consentono la creazione di soluzioni dall'anima artigianale, realizzati con precisione industriale.

**I nostri prodotti sono certificati** da un marchio di garanzia e originalità che attesta la conformità allo standard di eccellenza **Made in Italy** per cui CISA ha conquistato la leadership sui mercati internazionali.





Nei nostri stabilimenti impieghiamo pratiche riconosciute come “best practice”, tecnologie di ultima generazione e manodopera altamente specializzata per offrire ai nostri clienti prodotti e servizi eccellenti. L'azienda è conforme alla norma **ISO 9001:2015 sui Sistemi di Gestione della Qualità.**

#### **STABILIMENTO DI FAENZA**

Produzione, assemblaggio e test di serrature, cilindri e chiavi per sistemi a Chiave Maestra e cilindri customizzati. Il Centro Distribuzione serve i mercati italiani e Export oltre ad altre aziende del gruppo Allegion.

#### **STABILIMENTO DI MONSAMPOLO DEL TRONTO**

Uno dei più grandi centri produttivi di cilindri e chiavi in Europa, dotato di tecnologie avanzate e un alto livello di automazione per la trasformazione delle materie prime in prodotti finiti.



Dalla progettazione alla realizzazione, **CISA è un partner unico per tutte le esigenze di sicurezza domestica, pubblica e commerciale.**

I nostri esperti possono attingere sia alle competenze interne all'azienda sia a quelle dei partner di Allegion per offrire soluzioni integrate

in campo di sicurezza meccanica, elettrica ed elettronica e seguire i clienti in ogni fase del progetto.

# APPROCCIO INTEGRATO ALLA SICUREZZA

Un partner unico per tutte le tue esigenze.



## PROGETTAZIONE

- Sopralluoghi e consulenze
- Analisi dei bisogni e studio delle soluzioni
- Supporto nella stesura del capitolato e delle specifiche tecniche
- Conformità alle normative



## REALIZZAZIONE

- Tecnologia all'avanguardia
- Soluzioni modulari e flessibili
- Integrazione nei sistemi esistenti



## ASSISTENZA

- Corsi di formazione
- Consulenza e assistenza tecnica
- Supporto online

# SICUREZZA IN TUTTI GLI AMBIENTI

Proteggiamo i luoghi  
dove vivi e lavori.

CISA vanta un'esperienza multisetoriale nel settore della sicurezza, con soluzioni integrate per ogni tipo di ambiente. Come marchio leader del gruppo multinazionale Allegion, dispone sia della più ampia e personalizzata capacità di offerta sia della **più completa disponibilità di soluzioni meccaniche, elettroniche e relativi software di gestione locale e remota.**

Dal più sofisticato controllo accessi in ambiti non residenziali fino a quello domestico, CISA può dunque offrire al mercato un'ampia gamma di soluzioni.



Nel **settore residenziale**, l'offerta comprende sistemi di controllo locale e remoto sia della serratura di casa, sia degli ingressi di edifici multi-residenziali secondo la filosofia **One Path to Home**, ovvero un'esperienza di accesso senza barriere, estendibile anche a terzi.

In **ambito non residenziale**, CISA fornisce soluzioni integrate per diverse applicazioni. Nei **contesti commerciali e pubblici quali uffici e scuole** permette di prevenire ingressi non autorizzati ma anche di regolamentare gli accessi a determinati ambienti in base a ruoli e funzioni.

Lo stesso avviene negli **ospedali** dove è necessario regolamentare sia il flusso dello staff medico sia dei pazienti e visitatori nei vari ambienti.

Nel campo dell'**accoglienza turistica** invece, oltre alla sicurezza e alla facilità di gestione, garantisce la privacy e il comfort degli ospiti.

**In tutti questi contesti, CISA è in grado di sviluppare soluzioni all'avanguardia, integrate e personalizzate.**



# MARKETING & SALES SUPPORT

Assistenza sempre  
a portata di mano.

Dalla formazione all'assistenza, le nostre attività di **Customer Care a supporto dei progettisti e installatori** mirano ad accrescere e migliorare l'esperienza di vendita, installazione e utilizzo delle soluzioni CISA. Strumenti digitali integrati rendono inoltre i servizi accessibili in qualunque momento, fornendo informazioni e assistenza tecnica in tempo reale.



## Supporto alla progettazione

CISA mette a disposizione un servizio di consulenza dedicata, disegni tecnici, documentazione e certificazioni per aiutare progettisti e installatori a sviluppare la migliore soluzione per le esigenze del cliente.

## Supporto alla formazione

Per promuovere la conoscenza e l'utilizzo dei prodotti, il CISA Innovation Center organizza corsi di formazione su temi di interesse per il settore e anche su richiesta degli operatori.

## Supporto tecnico

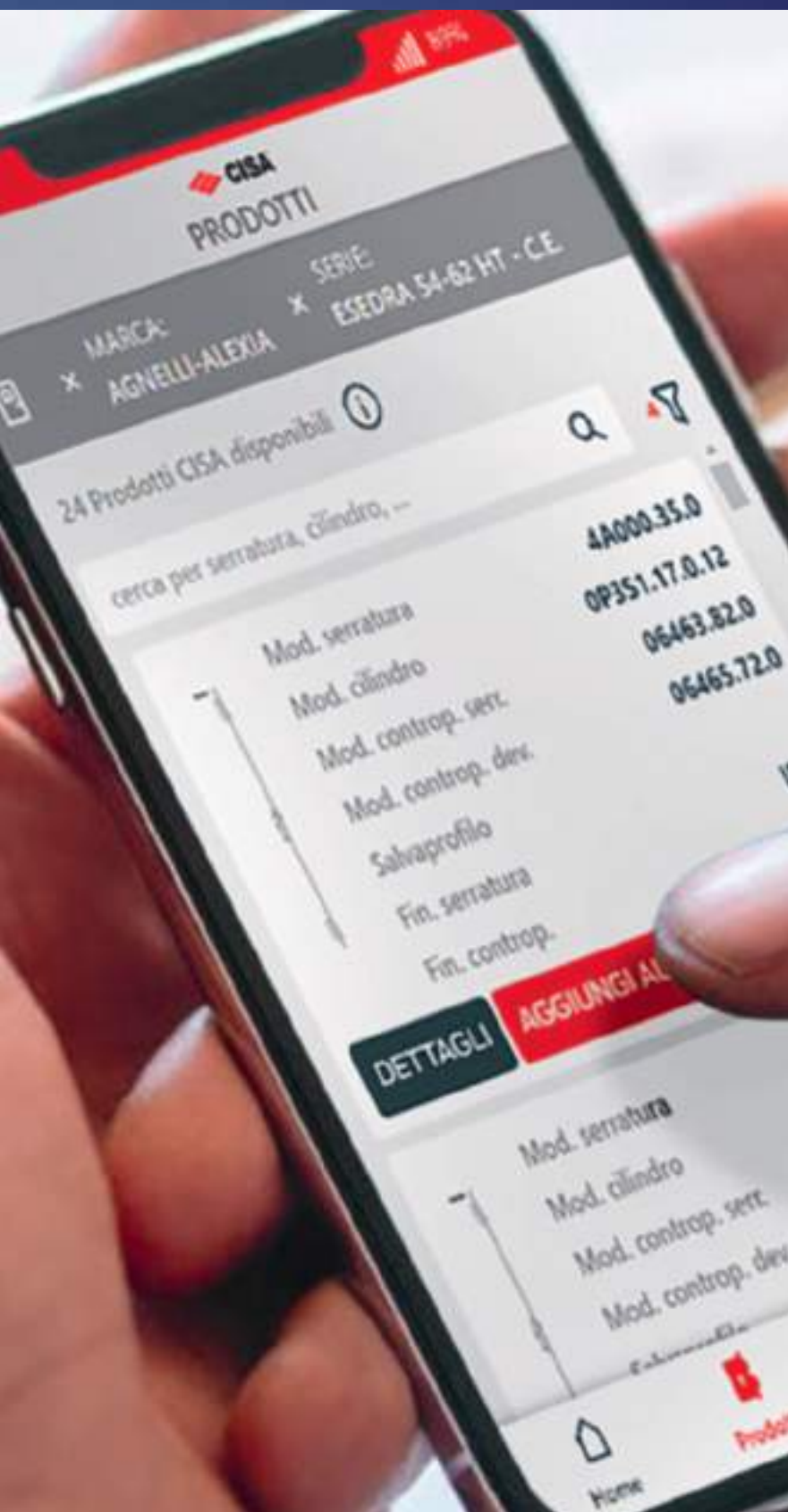
Un team di esperti è sempre a disposizione per tutte le esigenze di consulenza tecnica. Per le richieste di assistenza tecnica sulle casseforti fuori orario c'è l'assistente virtuale uGo.

# MAR & SA

Assistenza sempre  
a portata di mano.







## Supporto alla progettazione

CISA mette a disposizione un servizio di consulenza dedicata, disegni tecnici, documentazione e certificazioni per aiutare progettisti e installatori a sviluppare la migliore soluzione per le esigenze del cliente.

## Supporto alla formazione

Per promuovere la conoscenza e l'utilizzo dei prodotti, il CISA Innovation Center organizza corsi di formazione su temi di interesse per il settore e anche su richiesta degli operatori.

## Supporto tecnico

Un team di esperti è sempre a disposizione per tutte le esigenze di consulenza tecnica. Per le richieste di assistenza tecnica sulle casseforti fuori orario c'è l'assistente virtuale uGo.

# ENVIRONMENTAL, GOVERNANCE

## Sistemi di Gestione per sicurezza, ambiente, energia

**CISA condivide l'impegno del Gruppo Allegion per la sostenibilità ambientale** e il raggiungimento di obiettivi sempre crescenti in materia di sicurezza sul lavoro, salvaguardia dell'ambiente e risparmio energetico:

- MANTENIMENTO DEL TASSO ZERO DI INFORTUNI SUL LAVORO
- PIENA CONFORMITÀ ALLE NORMATIVE PER LA SALUTE E LA SICUREZZA OCCUPAZIONALE E PROTEZIONE AMBIENTALE
- RIDUZIONE DELL'EMISSIONE DI GAS SERRA E PASSAGGIO ALL'ELETTRICITÀ A ZERO EMISSIONI DI CARBONIO
- RIDUZIONE DEL CONSUMO DI ACQUA
- ZERO RIFIUTI AVVIATI A DISCARICA



# SOCIAL AND

## Certificazioni CISA:

La nostra politica ESG è supportata da investimenti continui in processi, standard e certificazioni che promuovono pratiche sostenibili e responsabili a lungo termine.

### **ISO 45001:2018**

per prenderci cura della salute e della sicurezza dei nostri collaboratori e partner



### **ISO 14001:2015**

per migliorare la nostra impronta ambientale, guadagnando vantaggio competitivo e la fiducia dei nostri clienti



### **ISO 50001:2018**

per dimostrare la nostra attenzione verso un uso sempre più efficiente e razionale delle fonti energetiche



Scopri di più

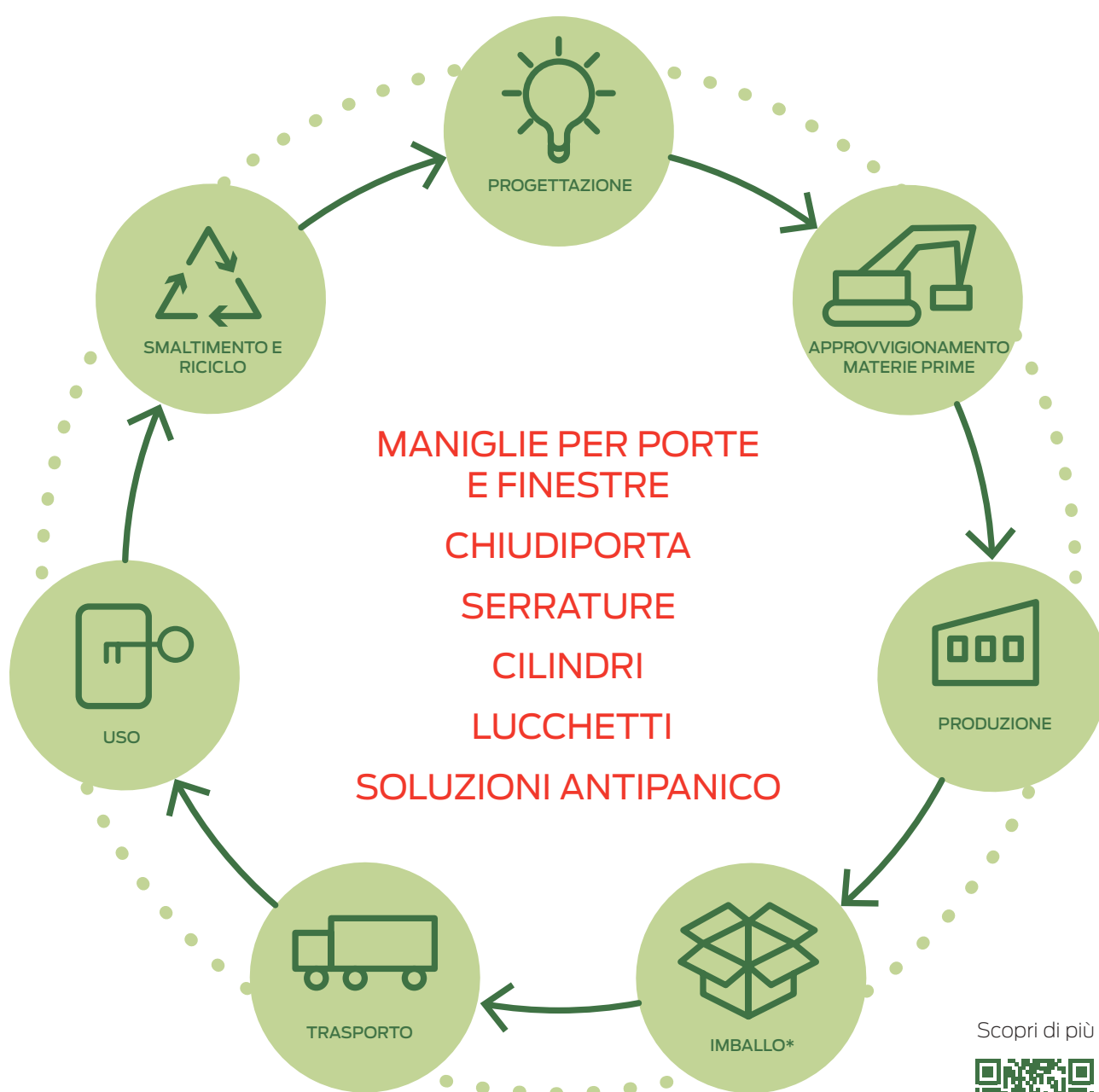


# LA SOSTENIBILITÀ COME VALORE AZIENDALE

**Attenzione  
all'ambiente per  
tutto il ciclo di  
vita dei nostri  
prodotti.**

Tra le iniziative intraprese per la salvaguardia delle risorse naturali del pianeta e la riduzione del nostro impatto ambientale, abbiamo adottato la **Dichiarazione Ambientale di Prodotto** (DAP o EPD). La dichiarazione volontaria appartiene alle iniziative comunitarie per lo sviluppo sostenibile. Basata sulle normative **UNI EN ISO 14025:2010** e **EN 15804:2012**, fornisce dati certificati sull'impatto ambientale di un prodotto o servizio, calcolato attraverso l'Analisi del Ciclo di Vita secondo le **ISO 14040:2006**, e consente scelte

d'acquisto più consapevoli e rispettose dell'ambiente. Le dichiarazioni EPD di CISA sono redatte in collaborazione con i principali produttori europei guidati da ARGE (European Federation of Locks and Building Hardware Manufacturers) e l'Istituto Bauen und Umwelt e.V.



Scopri di più



\*30% minimo di plastica riciclata e carta/cartone di provenienza certificata

# AL CUORE DELLA COMUNITÀ E DEL TERRITORIO



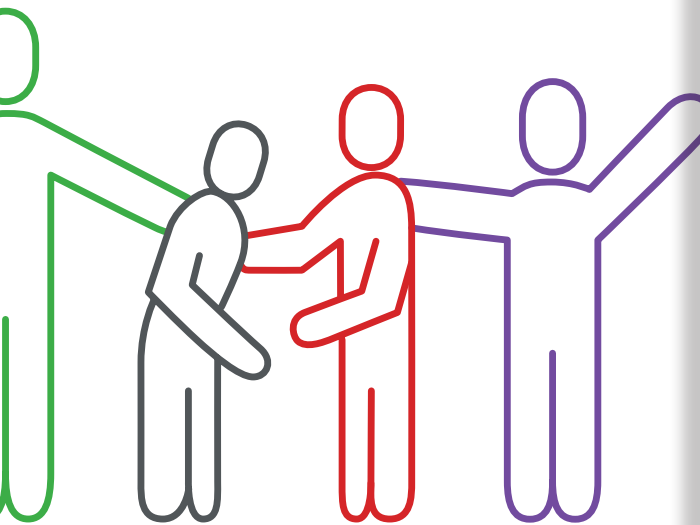




Nei suoi quasi cento anni di storia, **CISA ha contribuito al benessere dei propri dipendenti e di comunità vicine e lontane offrendo il proprio sostegno nei momenti difficili** come la pandemia di COVID-19 e il conflitto in Ucraina e investendo nel futuro dei giovani con borse di studio a livello locale e aiuti per promuovere la scolarizzazione femminile nei paesi in via di sviluppo.

L'impegno verso i propri dipendenti e a favore dell'inclusività nell'ambiente di lavoro ha recentemente valso alla casa madre Allegion il **Jackson Lewis Diversity, Equity & Inclusion Champion Award**, un riconoscimento che ne attesta l'impegno per diventare un luogo di lavoro aperto e partecipato da tutti.

AL C  
DELI  
COM  
E DE  
TER

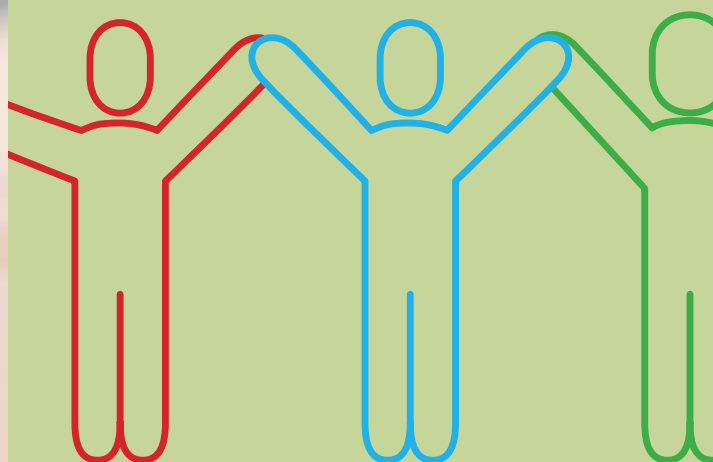






Nei suoi quasi cento anni di storia, **CISA ha contribuito al benessere dei propri dipendenti e di comunità vicine e lontane offrendo il proprio sostegno nei momenti difficili** come la pandemia di COVID-19 e il conflitto in Ucraina e investendo nel futuro dei giovani con borse di studio a livello locale e aiuti per promuovere la scolarizzazione femminile nei paesi in via di sviluppo.

L'impegno verso i propri dipendenti e a favore dell'inclusività nell'ambiente di lavoro ha recentemente valso alla casa madre Allegion il **Jackson Lewis Diversity, Equity & Inclusion Champion Award**, un riconoscimento che ne attesta l'impegno per diventare un luogo di lavoro aperto e partecipato da tutti.



# CISA IN ITALIA E NEL MONDO

Il nostro network.

Trova i partner e gli specialisti CISA:



**CENTRI CISA AUTORIZZATI:**

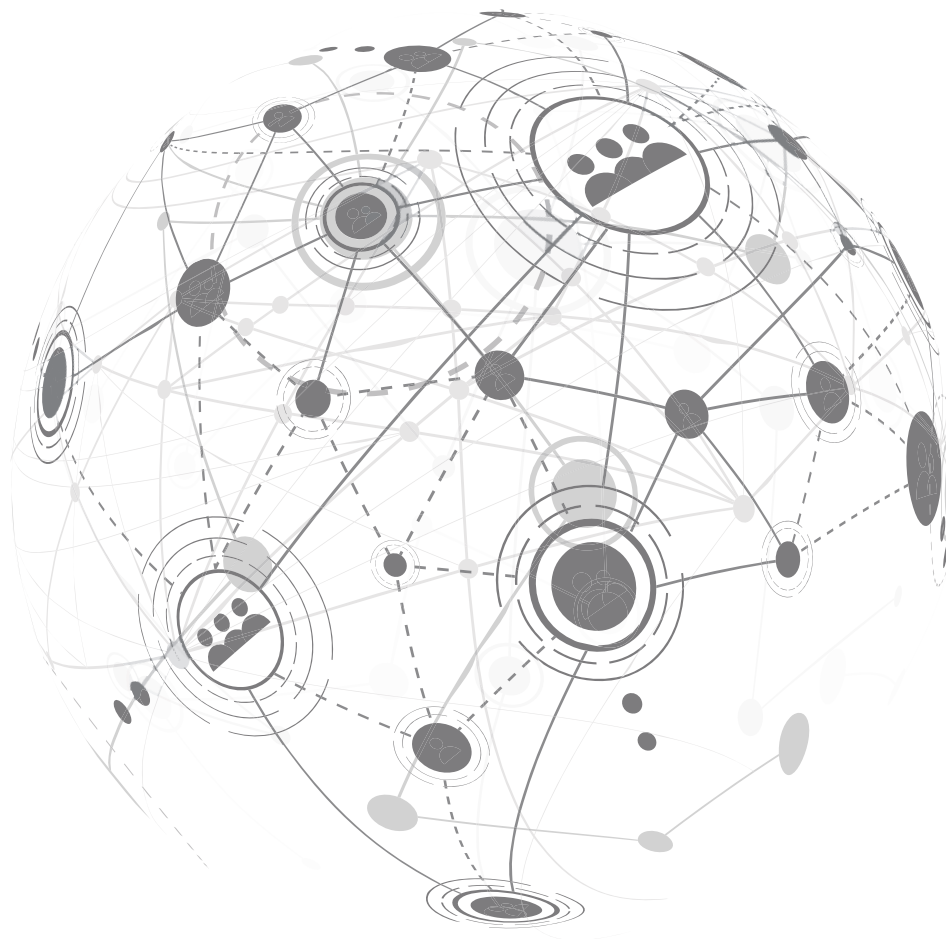
sono gli esperti di cilindri CISA e si differenziano in base alla tipologia e al livello di sicurezza offerto.

**CENTRI ASSISTENZA TECNICA (CAT):**

specialisti per l'installazione, post vendita e per contratti di manutenzione e di aggiornamento del parco installato.

**CISA SERVICE PARTNER:**

una rete di partner selezionati, formati e certificati da CISA per la progettazione, realizzazione, installazione e manutenzione.



**1.300**

RIVENDITORI DIRETTI

**70+**

PAESI IN CUI SI VENDONO  
PRODOTTI CISA

**1.129**

CENTRI CISA AUTORIZZATI

**3**

SITI

**500+**

DIPENDENTI

**100+**

BREVETTI ATTIVI


## Informazioni su Allegion

Allegion (NYSE: ALLE) è un'Azienda leader mondiale nel settore della sicurezza e dei controlli d'accesso seamless, con marchi leader come CISA®, Interflex®, LCN®, Schlage®, SimonsVoss® e Von Duprin®. Focalizzandosi in particolare sulla sicurezza delle porte e delle aree adiacenti, Allegion protegge persone e beni con una vasta gamma di soluzioni per case, uffici, scuole e istituzioni.

Per ulteriori informazioni, visitare [allegion.com](http://allegion.com).



 CISA SpA  
Via Oberdan 42  
48018 Faenza (RA) Italia

 Tel. +39 0546 677111  
Fax +39 0546 677150

 Servizio Clienti e Assistenza Tecnica  
+39 0546 188 0070

    [cisa.com](http://cisa.com)  
[cisa.vendite@allegion.com](mailto:cisa.vendite@allegion.com)